

DETAIL ATIKY

M 1:10

EXTERIÉR

SKLADBA POD OPLECHOVÁNÍM ATIKY

- OPLECHOVÁNÍ TiZn PLECHEM 0,7 mm (VIZ D.1.1.3.4 PRVEK 2/K)
- STRUKTURNÍ ODDĚLOVACÍ VRSTVA (SMYČKOVÁ ROHOŽ
  - DIFÚZNÍ DĚLÍCÍ VRSTVA S INTEGROVANOU POLYAMIDOVOU DRENÁŽÍ)
- FÓLIOVÁ HYDROIZOLACE NA BÁZI PVC Mimax 20 000, ODOLNÁ VŮČI UV ŽÁŘENÍ A VNĚJŠÍM KLIMATICKÝM VLIVŮM
- SEPARAČNÍ GEOTEXTILIE 300 g/m2
- OSB DESKA DO VLHKÉHO PROSTŘEDÍ, KOTVENÁ NA LATĚ K NOSNÉ ČÁSTI ATIKY VE SPÁDU MIN. 3°
- TEPELNÁ IZOLACE – POLYSTYREN EPS 200S,  $\lambda_D = 0,034 \text{ W/mK}$
- PAROZÁBRANA (MODIFIKOVANÝ ASFALTOVÝ PÁS S AL VLOŽKOU, VČ. PENETRACE)

U SOKLU, PARAPETU, NADPRAŽÍ A POD ATIKOU NEBUDOU STYČNÉ SPÁRY VYPLNĚNY MALTOU PRO ZAJIŠTĚNÍ PŘÍVODU A ODVODU VZDUCHU DO MEZERY

ATIKOVÝ TEPELNĚ–IZOLAČNÍ KLÍN 50x50 mm,  $\lambda = 0,034 \text{ W/(mK)}$

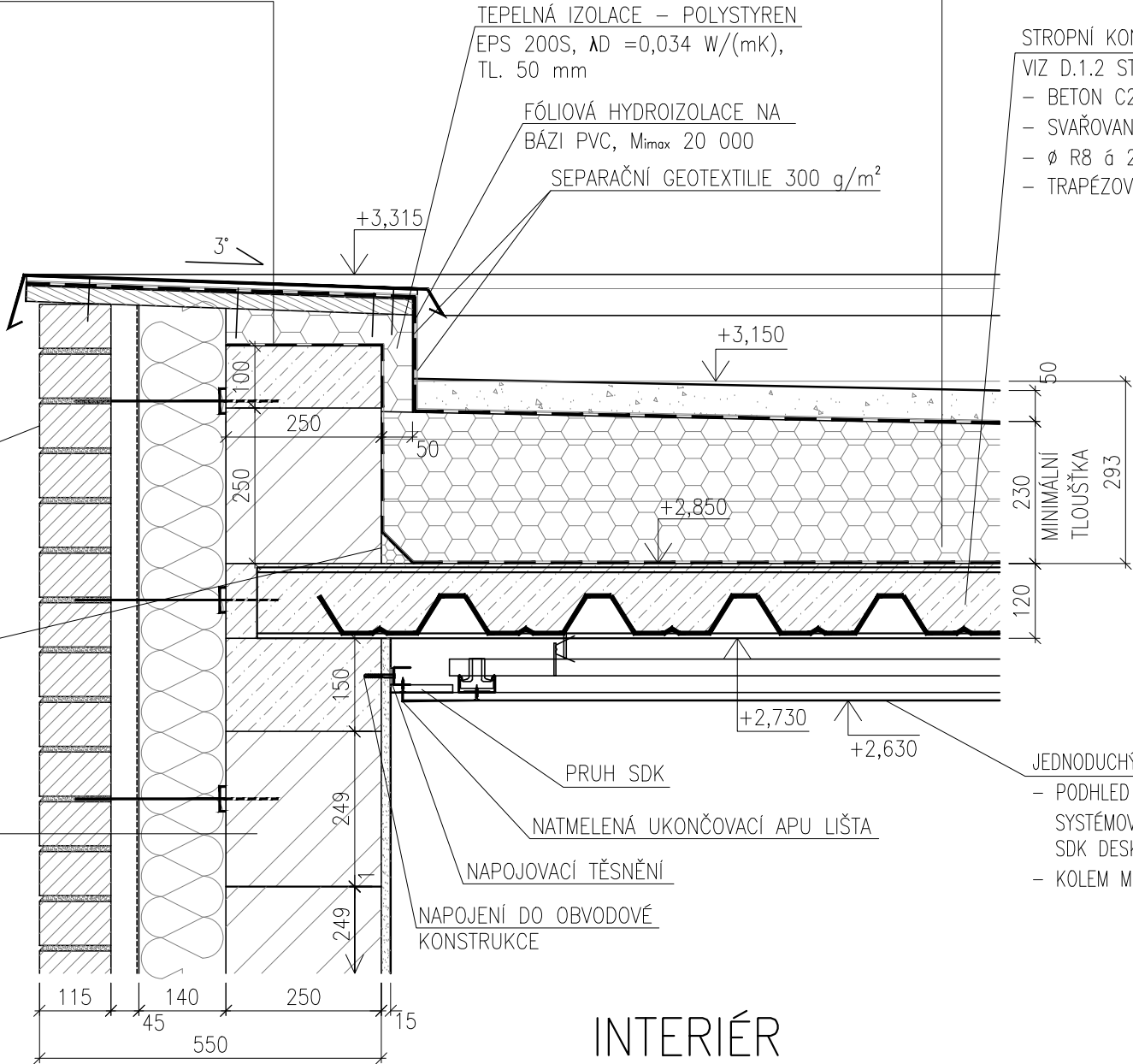
ST01 – KERAMICKÁ PŘIZDÍVKA Z REŽNÝCH CÍHEL

- HYDROFOBIZAČNÍ NÁTĚR
- PŘESAZENÝ KERAMICKÝ PLÁŠŤ Z REŽNÝCH CÍHEL 240/115/71 mm, VČETNĚ NOSNÉHO SYSTÉMU KOTVENÍ POMOCÍ NEREZOVÝCH KOTEV, VČETNĚ NADOKENNÍCH VYNÁŠECÍCH PROFILŮ
- ČÁSTEČNĚ VĚTRANÁ VZDUCHOVÁ MEZERA
- DIFÚZNÍ FÓLIE
- TEPELNÁ IZOLACE Z MINERÁLNÍCH HYDROFOBIZOVANÝCH DESEK,  $\lambda_D = 0,035 \text{ W/mK}$
- KERAMICKÉ TVÁRNICOVÉ ZDIVO Z BROUŠENÝCH CÍHEL 24P+D, NA TENKOVrstvou MALTU MC5
- VÁPENOCEMENTOVÁ OMÍTKA

S01 – PLOCHÁ STŘECHA – KAČÍREK

- PRANÝ ŘÍČNÍ KAČÍREKMIN. 50 mm
- GEOTEXTILIE 300 g/m²
- FÓLIOVÁ HYDROIZOLACE NA BÁZI PVC, Mimax 20 0001,8 mm
- GEOTEXTILIE 300 g/m²
- TEPELNÁ IZOLACE VE DVOU VRSTVÁCH (PŘEKRYTÍ SPÁR) POLYSTYREN EPS 200S
  - + SPÁDOVÁ VRSTVA MIN. 2% POLYSTYREN EPS 200S,  $\lambda_D = 0,034 \text{ W/mK}$ ;MIN. 230 mm
- PAROZÁBRANA (MODIFIKOVANÝ ASFALT. PÁS S AL VLOŽKOU) VČ. PENETRACE PODKLADU

22 mm  
50 mm  
2,5 mm



STROPNÍ KONSTRUKCE

- VIZ D.1.2 STAVEBNĚ KONSTRUKČNÍ ŘEŠENÍ
- BETON C20/25-FC1
  - SVAŘOVANÁ SÍŤ KH20
  - $\varnothing R8$  á 235 mm (DO KAŽDÉ VLNY)
  - TRAPÉZOVÝ PLECH TR60/235, TL. 0,75 mm

JEDNODUCHÝ PODHLED

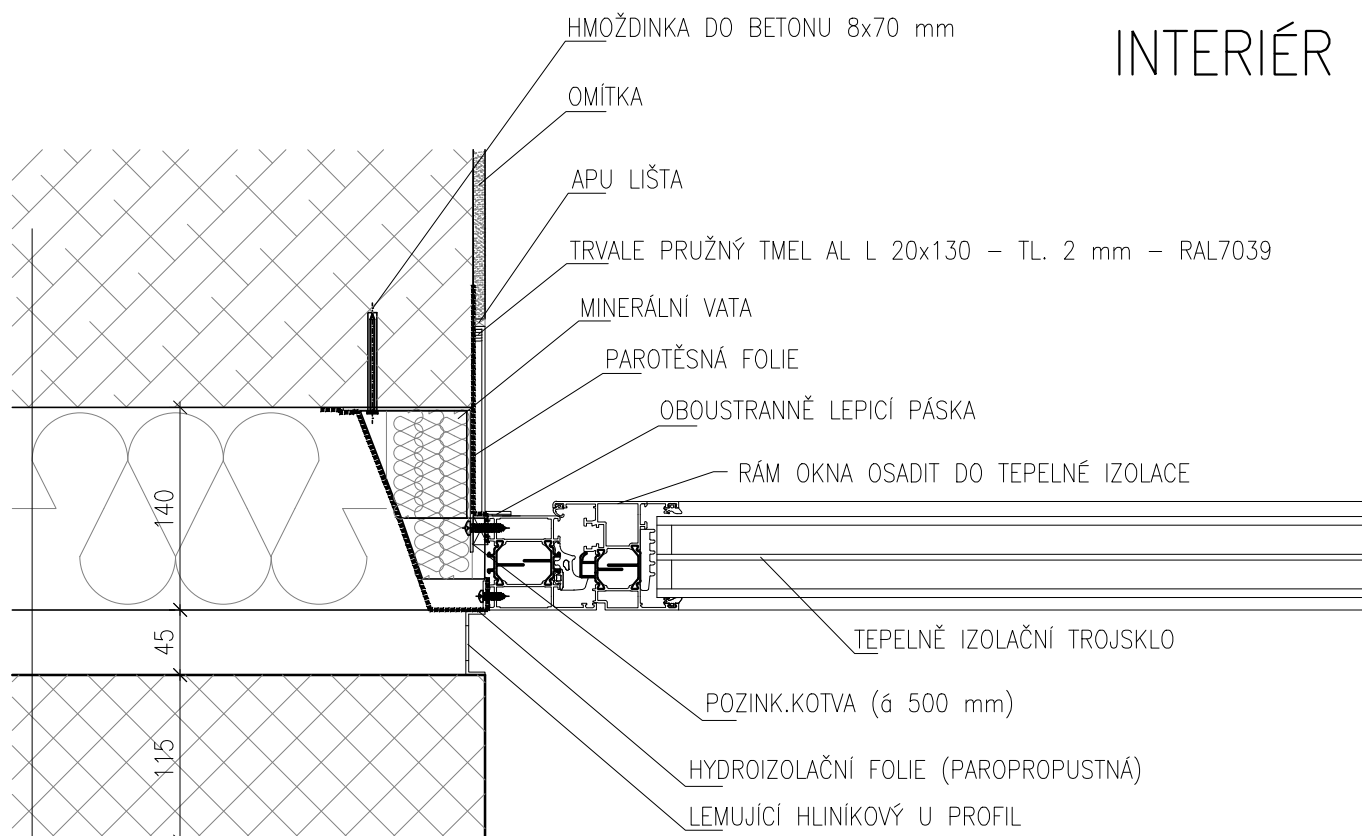
- PODHLED SÁDROKARTOVONÝ, PEVNÝ, ZAVĚŠENÝ NA SYSTÉMOVÉ OCELOVÉ KONSTRUKCI, JEDNODUŠE OPLÁŠTĚNÝ, SDK DESKY STANDARD TL. 12,5 mm
- KOLEM MÍSTNOSTI LEMUJÍCÍ ZAPUŠTĚNÁ STÍNOVÁ HRANA

INTERIÉR

# DETAIL OKNA

M 1:10

INTERIÉR



EXTERIÉR

## ST01 – KERAMICKÁ PŘIZDÍVKA Z REŽNÝCH CIHEL

- HYDROFOBIZAČNÍ NÁTĚR
- PŘESAZENÝ KERAMICKÝ PLÁŠŤ Z REŽNÝCH CIHEL 240/115/71 mm, VČETNĚ NOSNÉHO SYSTÉMU KOTVENÍ POMOCÍ NEREZOVÝCH KOTEV, VČETNĚ NADOKENNÍCH VYNÁŠECÍCH PROFILŮ
- ČÁSTEČNĚ VĚTRANÁ VZDUCHOVÁ MEZERA
- DIFÚZNÍ FÓLIE
- TEPELNÁ IZOLACE Z MINERÁLNÍCH HYDROFOBIZOVANÝCH DESEK,  $\lambda_D = 0,035 \text{ W/mK}$
- KERAMICKÉ TVÁRNICOVÉ ZDIVO Z BROUŠENÝCH CIHEL 24P+D, NA TENKOVRSŤVOU MALTU MC5
- VÁPENOCEMENTOVÁ OMÍTKA

115 mm

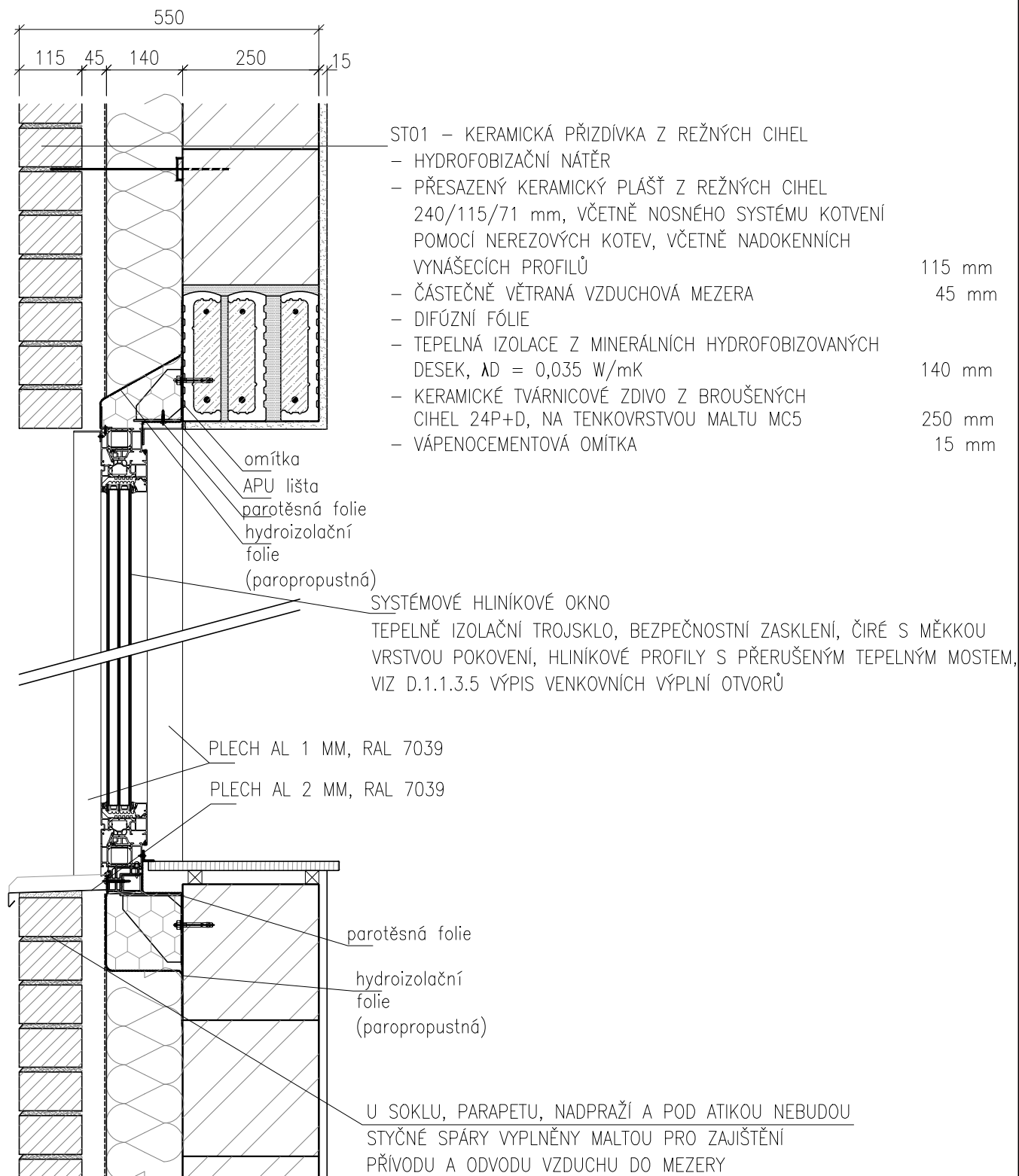
45 mm

140 mm

250 mm

15 mm

## DETAIL NAPOJENÍ OKNA



DETAIL NAPOJENÍ ATIKY NA STŘÍŠKU  
M 1:10

